

## Kompetenzenprofile Pflege

Nachdem der Vorstand von OdASanté an seiner Dezembersitzung der Entwicklung von Kompetenzprofilen zu den Schwerpunkten

- Pflegeexpertise  
Vertiefungen in Geriatrie-Gerontopsychiatrie, Palliative Care, Onkologie, Kinder & Jugendliche, Nephrologiepflege

und

- Beratung des Patienten, seines Umfelds und von Gruppen  
Vertiefungen in Mütter- und Väterberatung, Diabetesberatung, Gesundheitsförderung, Prävention, Rehabilitation sowie Pflegeberatung.

zugestimmt hatte, hat er am 10.3.2011 den Auftrag und die Organisation des Projekts verabschiedet.

Zur Realisierung dieses umfangreichen Projekts werden eine Steuergruppe, ein Büro der Steuergruppe, eine Fachgruppe und je ein Fachausschuss für jede Vertiefung sowie zwei externe Projektleitungen eingesetzt.

Der Steuergruppe obliegt die strategische Projektsteuerung, -aufsicht und -verantwortung in formaler, inhaltlicher und zeitlicher Hinsicht.

Der Vorstand von OdASanté hat Regula Jenzer Bürcher, Vorstandsmitglied, mit dem Präsidium und Danny Heilbronn, Präsident der Fachgruppe Bildung der Gesundheitsdirektorenkonferenz (GDK), mit dem Vizepräsidium betraut.

Das Büro bestehend aus dem Präsidium und Vizepräsidium sowie den externen Projektleitungen und der Geschäftsstelle OdASanté wird die Sitzungen der Steuergruppe vorbereiten und die Information des Vorstands OdASanté sicherstellen.

Die Fachgruppe ist für das fachliche Gesamtergebnis verantwortlich. Sie stellt die Vergleichbarkeit der Kompetenzprofile, die Herausarbeitung der Gemeinsamkeiten und die konsistente Formulierung der Zulassungsbedingungen sicher. Im Weiteren formuliert sie Empfehlungen zur möglichen Zusammenlegung von Kompetenzprofilen.

Die Fachausschüsse erarbeiten die erforderlichen Inhalte anhand methodischer Vorgaben.

Der Vorstand von OdASanté wird anhand der Ergebnisse über die Anzahl, die Reglementierungsform und die Positionierung der Vertiefungen entscheiden.

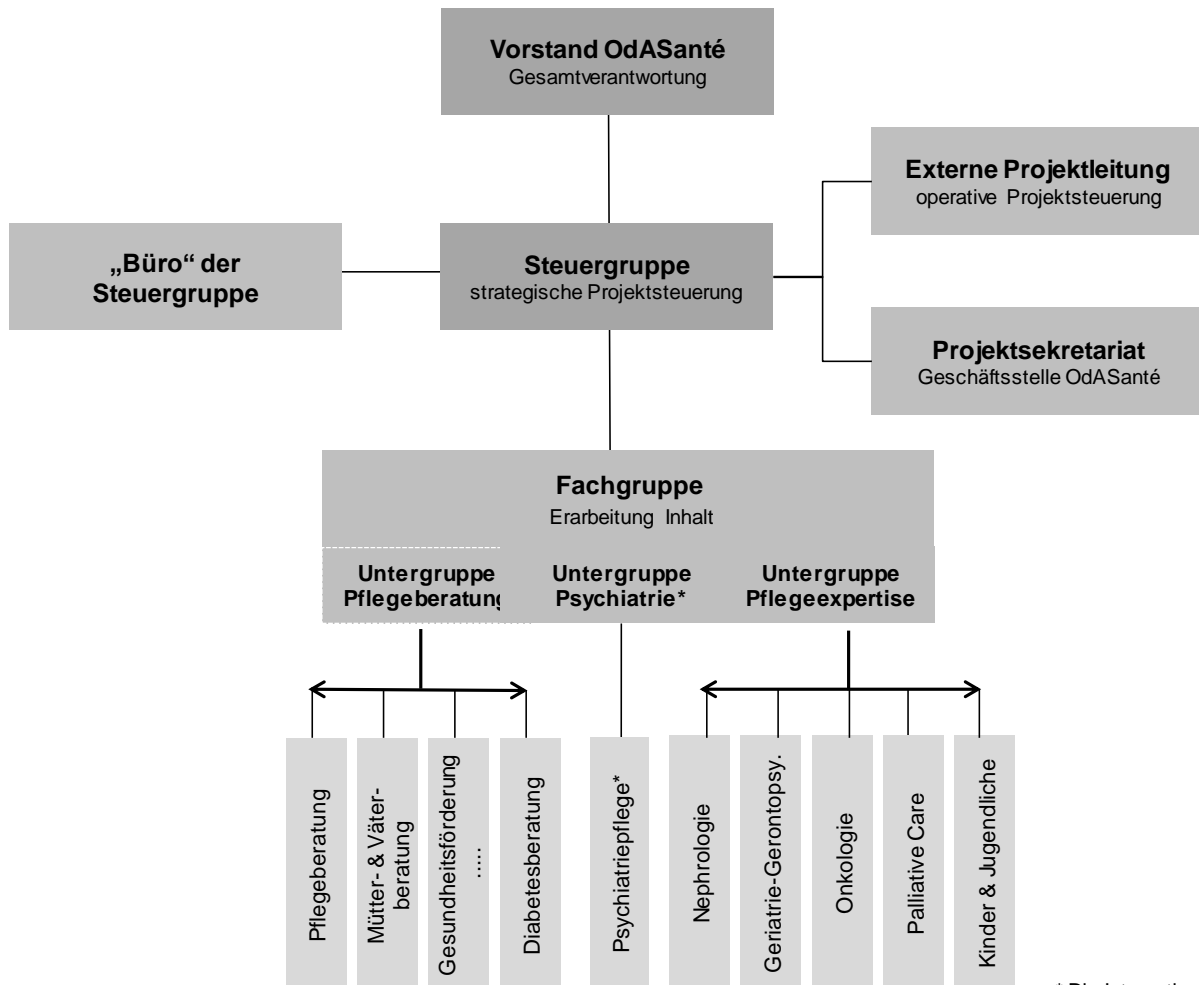
Die Kick-off-Sitzung der Steuergruppe findet am 11. Mai 2011 statt. Ziel ist u.a. die Wahl der Fachgruppenmitglieder und die Erteilung des Auftrags.

Die Fachgruppe wird anschliessend so rasch als möglich eingesetzt, um die Aufträge und Vorgaben zuhanden der Fachausschüsse festzulegen.

Die Fachausschüsse werden durch die Geschäftsstelle OdASanté in Absprache mit dem Präsidium und Vizepräsident der Steuergruppe gewählt. Wenn möglich sollten sie ihre Arbeit vor der Sommerpause aufnehmen.

Für die Projektarbeiten ist angesichts der Komplexität eine Zeitspanne von rund einem Jahr vorgesehen.

### Die Projektorganisation im Überblick



\* Die Integration der Psychiatriepflege als Ganzes in das Projekt ist Gegenstand von Klärungen.

Das Projekt wird unter Vorbehalt einer angemessenen finanziellen Beteiligung des Bundes in der vorgeschlagenen Organisation durchgeführt.

■