

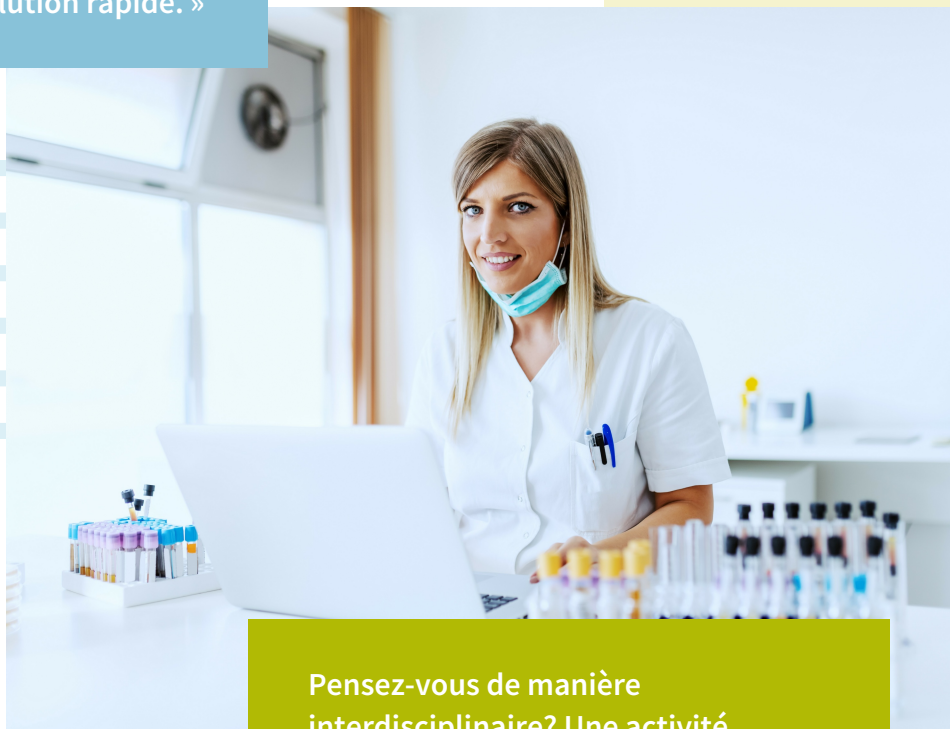


professionsante.ch

uniques et diverses.

Expert-e en analyses biomédicales et gestion de laboratoire EPS

« J'aime travailler dans
cet environnement
complexe qui connaît
une évolution rapide. »



Pensez-vous de manière
interdisciplinaire? Une activité
spécialisée et didactique vous
intéresse? Un rôle de gestionnaire
vous conviendrait?

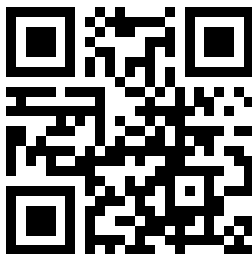
Expert-e en analyses biomédicales et gestion de laboratoire EPS

Les expertes et experts en analyses biomédicales et gestion de laboratoire exercent dans le contexte du laboratoire une fonction dirigeante, ou accomplissent des tâches de niveau supérieur, en soutenant ou conseillant, par exemple, des techniciennes ou techniciens en analyses biomédicales ES ainsi que d'autres spécialistes pour des questions techniques et analytiques complexes. Ils/elles coordonnent les mesures nécessaires en vue de solutionner les éventuels problèmes parfois avec le concours de spécialistes. Ils/elles assument la responsabilité globale de l'exactitude des tests de laboratoire, de l'entretien de l'équipement de laboratoire et de la gestion des consommables. Leur fonction est à la fois technique et didactique.

OdASanté

OdASanté

Seilerstrasse 22
3011 Berne
info@odasante.ch
0313808888
www.odasante.ch



Conditions d'admission

Diplôme ES en analyses biomédicales



Qualités requises

Sens de l'observation | Esprit pratique | Habileté manuelle | Méthode de travail soignée | Sens de responsabilité



Tâches

Exécuter des travaux de gestion dans un laboratoire biomédical | Conseiller et soutenir le personnel pour des problèmes ou des questions techniques et analytiques complexes | Assurer la bonne exécution des analyses et des contrôles de qualité



Environnement professionnel

Centre de transfusion sanguine | Industrie | Laboratoire | Soins aigus (hôpital)



Horaires de travail

Irréguliers | Réguliers



Durée de la formation

3 ans