



EHB

EIDGENÖSSISCHES
HOCHSCHULINSTITUT FÜR
BERUFSBILDUNG

Schweizer Exzellenz in Berufsbildung

COMPETENCES TRANSVERSALES POUR LE TRAVAIL A L'AVENIR – POSSIBILITES, DEFIS ET LIMITES

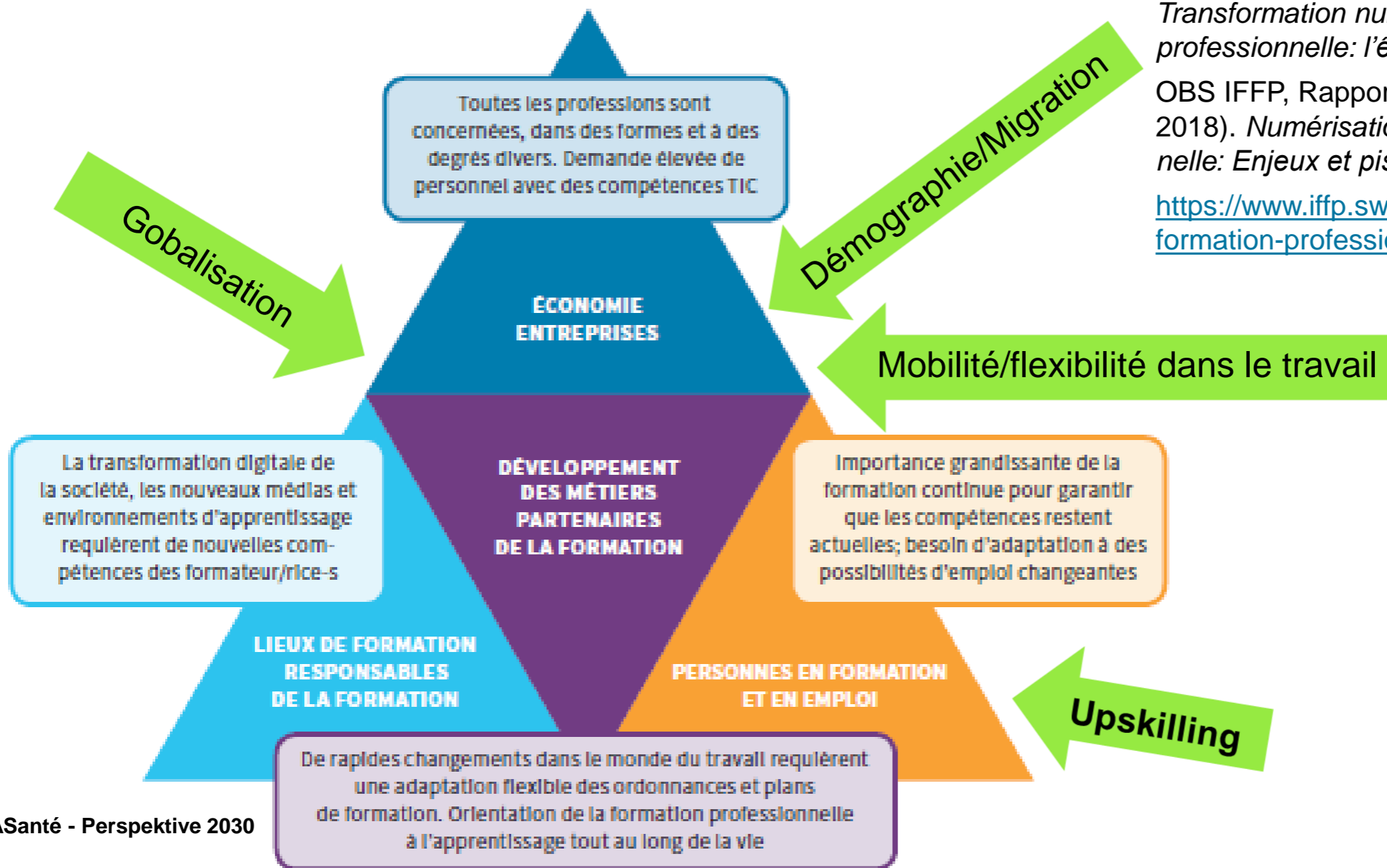
Prof. Dr. Ursula Scharnhorst

5. November 2019, Tagung OdASanté, Perspektive 2030

Questions directrices (OdASanté)

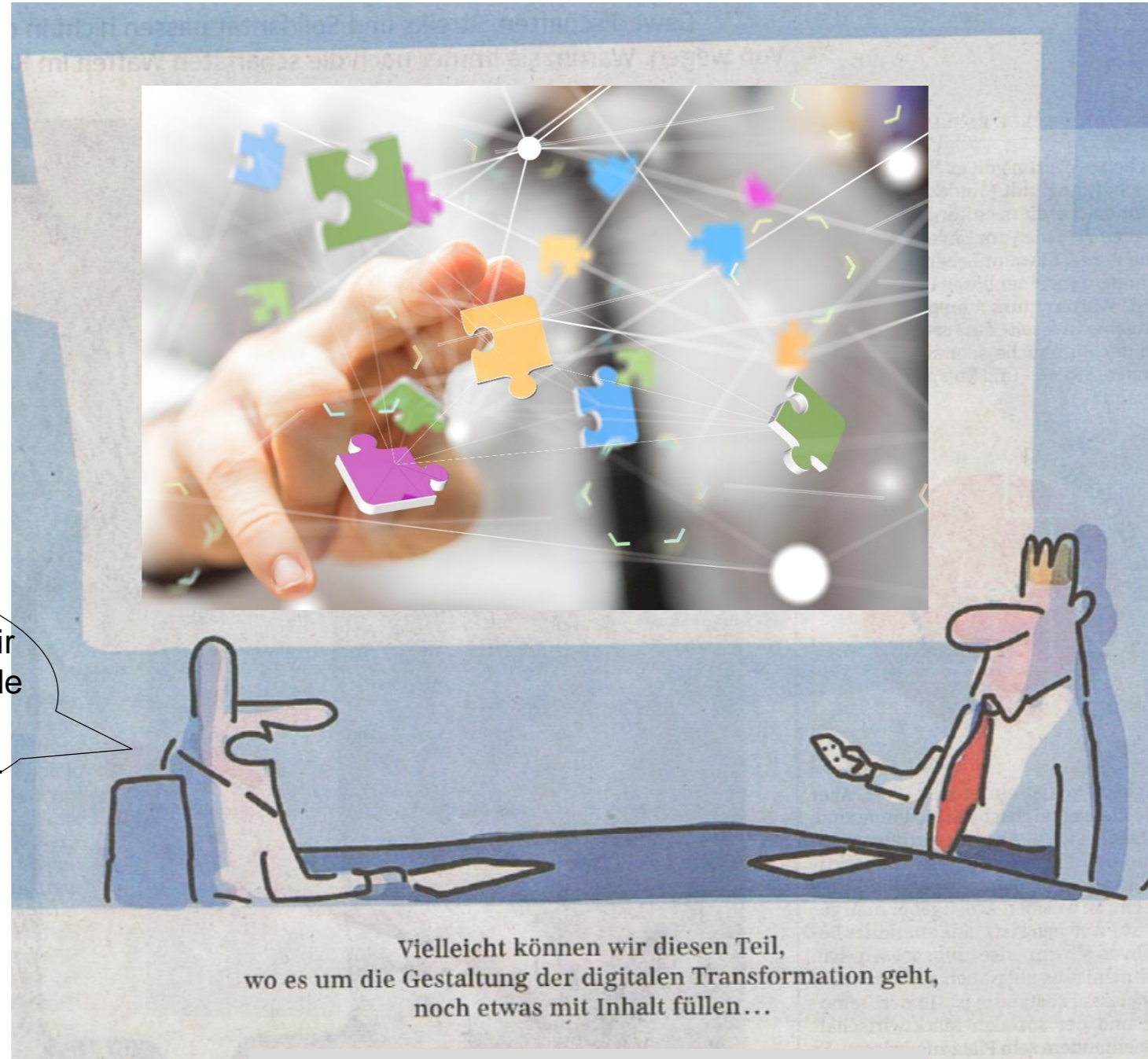
- 1. Compétences nouvelles/élargies – quelles possibilités s’annoncent pour le domaine de la santé?**
 - Quelles compétences nouvelles/élargies doivent être formées afin d’assurer des professionnel-le-s compétent-e-s et des formations intéressantes dans le domaine de la santé à l’avenir?
 - Accent: compétences numériques, compétences transversales
- 2. Implications au niveau des contenus et des méthodes d’enseignement? Changements nécessaires?**
- 3. Chances, risques et conditions?**

Numérisation et d'autres tendances



Document de position IFFP (Oct, 2018). *Transformation numérique et formation professionnelle: l'être humain est au centre.*
OBS IFFP, Rapport de tendance 3 (Nov. 2018). *Numérisation et formation professionnelle: Enjeux et pistes pour affronter l'avenir.*
<https://www.iffp.swiss/obs/numerisation-et-formation-professionnelle>

Kompetent für die Zukunft? Compétent à l'avenir?



Vielleicht können wir diesen Teil,
wo es um die Gestaltung der digitalen Transformation geht,
noch etwas mit Inhalt füllen...

© Dirk Meissner, Süddeutsche Zeitung

Peut-être nous pouvons remplir
cette partie sur la conception de
la transformation numérique
encore d'un peu de contenu ...

Compétences nouvelles ou modifiées par la numérisation

(WS avec expert-e-s de 5 métiers, infirmier/ère ES inclus)

- **Communication avec les collègues**
- **Interaction avec la clientèle**
- **Travail (conjoint) avec des algorithmes numériques**
- **«Diagnostic» assisté par ordinateur**
- **Documentation numérique du travail personnel**
- **Gestion des macrodonnées**

Nouvelles exigences par e-health, robotique, technique sensorielle, protection des données

Aeppli, M. et al. (2017). *Die Entwicklung der Kompetenzanforderungen auf dem Arbeitsmarkt im Zuge der Digitalisierung*. OBS EHB / INFRAS (i.A. SECO).

Former des compétences numériques?

- **Enseignement orienté vers les compétences**
 - Les tâches d'apprentissage sont-elles orientées vers le monde du travail numérisé?
 - Les technologies et processus numériques pertinents dans le(s) métier(s) sont-ils pris en compte?
 - Utiliser des technologies d'apprentissage: informatives-substitutives cognitives-activantes, collaboratives, orientées vers le transfert?
- **Les enseignant-e-s et les formateurs/formatrices en pratique** se penchent-ils/elles sur leur propre compétence numérique au niveau professionnel et didactique?

→ **Activité 1**

Kernkompetenzen in Pflegeinformatik in Pflegeberufen (D-A-CH-Länder, Juli 2017)

Berufsfelder

1. **Pflege allgemein**
(patientennahe Versorgung)
2. Pflegemanagement (Ebene Organisationseinheiten oder gesamte Organisationen)
3. Pfleger. Qualitätsmanagement (z.B. Organisationsentwicklung)
4. IT-Management in der Pflege (z.B. Einführung neuer Systeme)
5. Koordination interprofessionelle Patientenversorgung (z.B. Case Management)

<https://www.egms.de/static/de/journal/s/mibe/2017-13/mibe000169.shtml>

Kernkompetenzbereiche	Gemittelte Relevanz
Pflegedokumentation	86,8%
Datenschutz und Datensicherheit	82,3%
Qualitätssicherung und Qualitätsmanagement	78,3%
Prozessmanagement	76,9%
Projektmanagement	75,8%
Informations- und Wissensmanagement in der Patientenversorgung	75,4%
Informations- und Kommunikationssysteme	72,4%
Ethik und IT	70,6%
Grundlagen zur Pflegeinformatik	67,9%
Entscheidungsunterstützung durch IT	64,7%
Grundlagen des Managements	64,1%
eHealth, Telematik und Telehealth	64,0%
Change und Stakeholder Management	61,1%
Ressourcenplanung und Logistik	60,3%
IT-Risikomanagement	59,1%
Assistierende Technologien	58,8%
Strategisches Management und Leadership	57,5%
Personalmanagement in der Pflegeinformatik	55,2%
Informationsmanagement in der Lehre, Aus- und Weiterbildung	52,7%

Transversale Kompetenzen – viele Begriffe!

Compétences transversales – tant de notions!

- **Grundkompetenzen** **Compétences de base**
- **Kernkompetenzen**
- **Schlüsselkompetenzen** **Compétences clés**
- **Überfachliche Kompetenzen** **Compétences transversales**
- **Soft Skills**
- **Skills for Life Long Learning**
- **21st Century Skills**
- **Globale Skills**
- **...**

Compétences transversales (CT) ?

- **transversales = compétences demandées et utilisées dans différents contextes** (p.ex. domaine de compétences opérationnelles A pour assistant-e en soins et santé communautaire)
- Compétences acquises dans une formation professionnelle initiale ou supérieure sont applicables dans d'autres fonctions prof., professions, d'autres branches ou dans la vie en général → **compétences transférables, globales**

Questions fondamentales

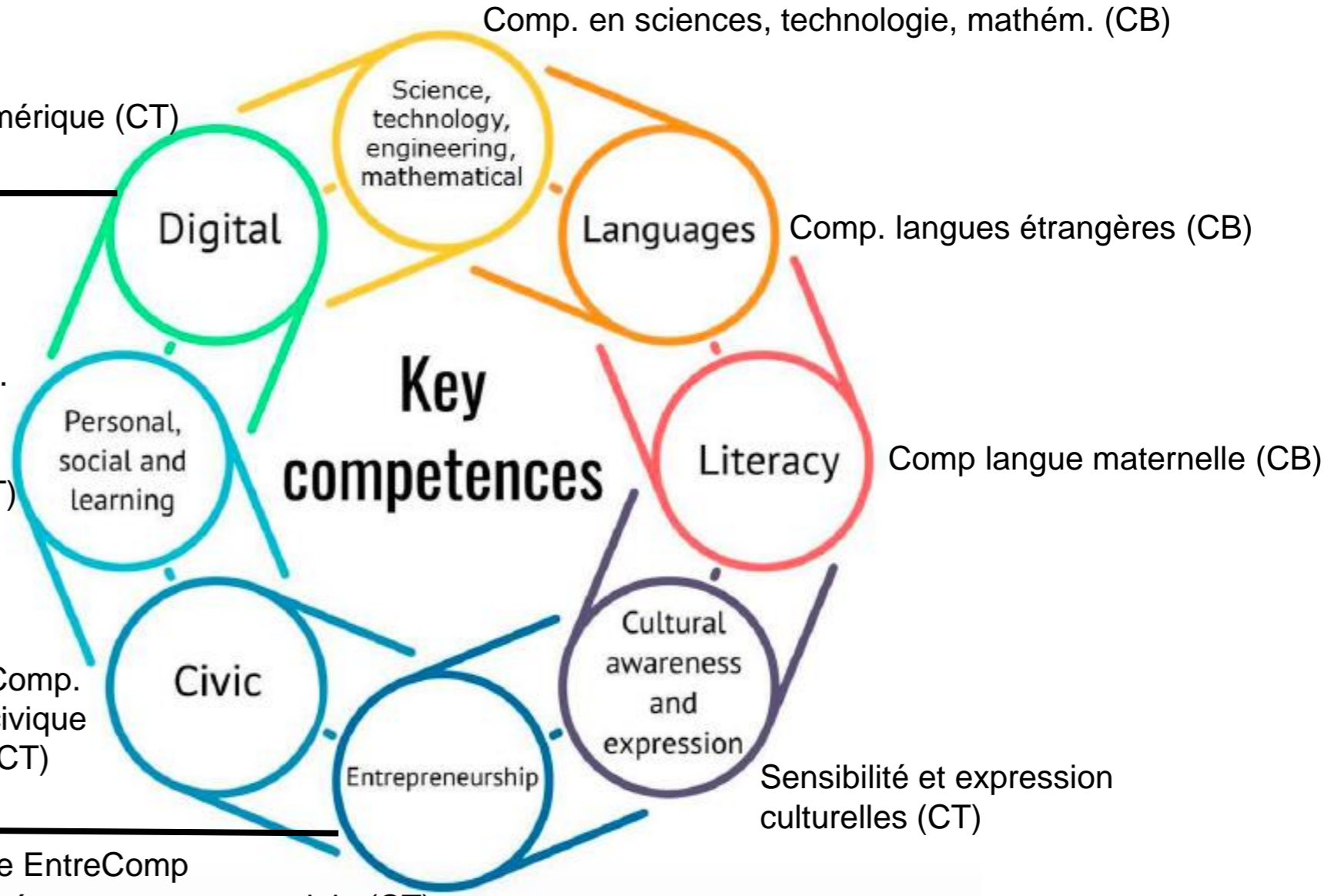
- **Quelles compétences sont considérées comme transversales?** Quelle est leur portée?
- **Les compétences acquises dans un contexte spécifique, sont-elles transférables à d'autres contextes?** A quelles conditions?

Compétences clés (éducation et formation tout au long de la vie, UE)



Compétence numérique (CT)
Cadre DigComp

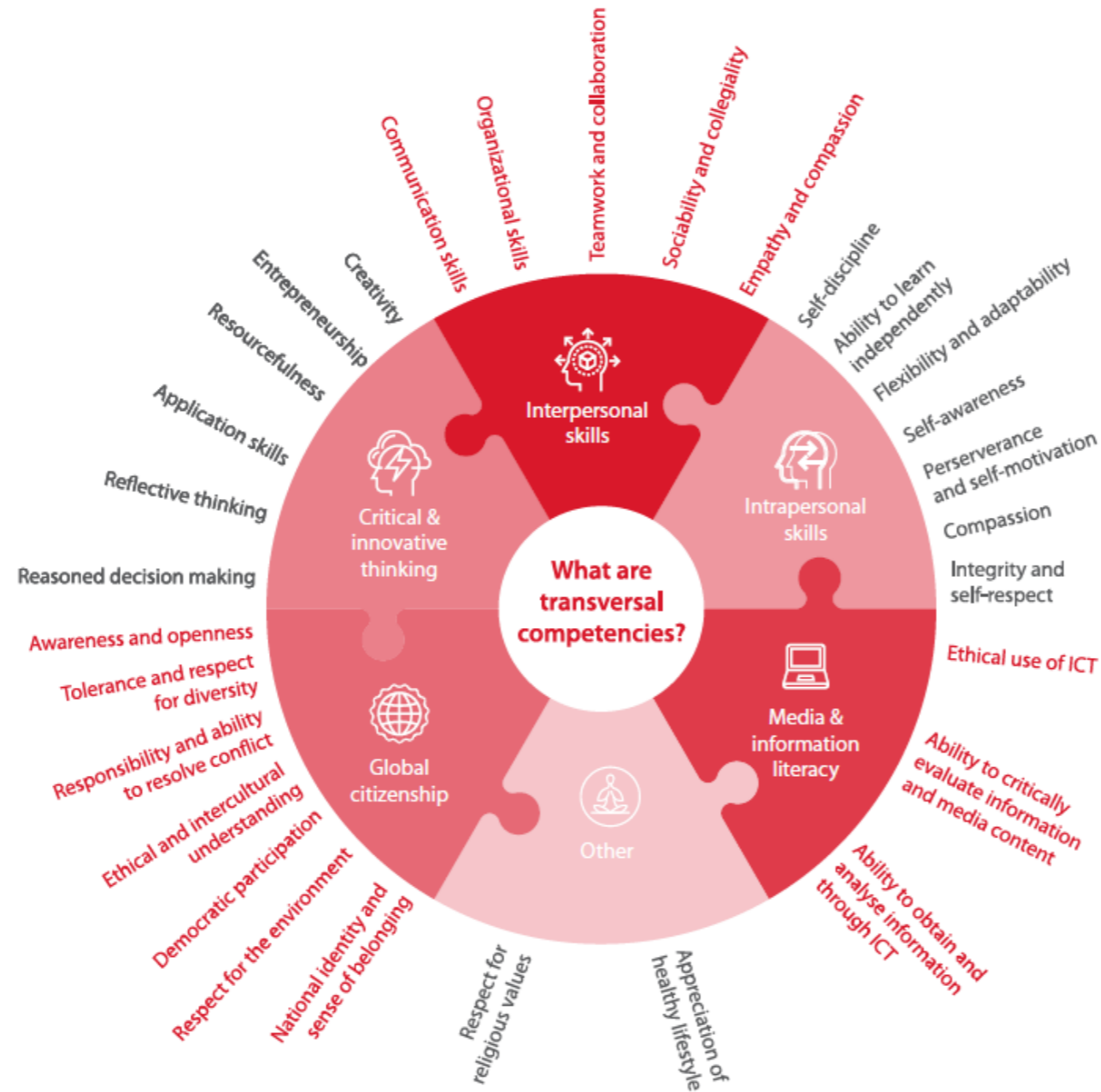
Comp. person. et sociales, apprendre à apprendre (CT)



Cadre EntreComp
Compétence entrepreneuriale (CT)

CB = Compétence de base
CT = Compétence transversale

Compétences transversales (UNESCO)



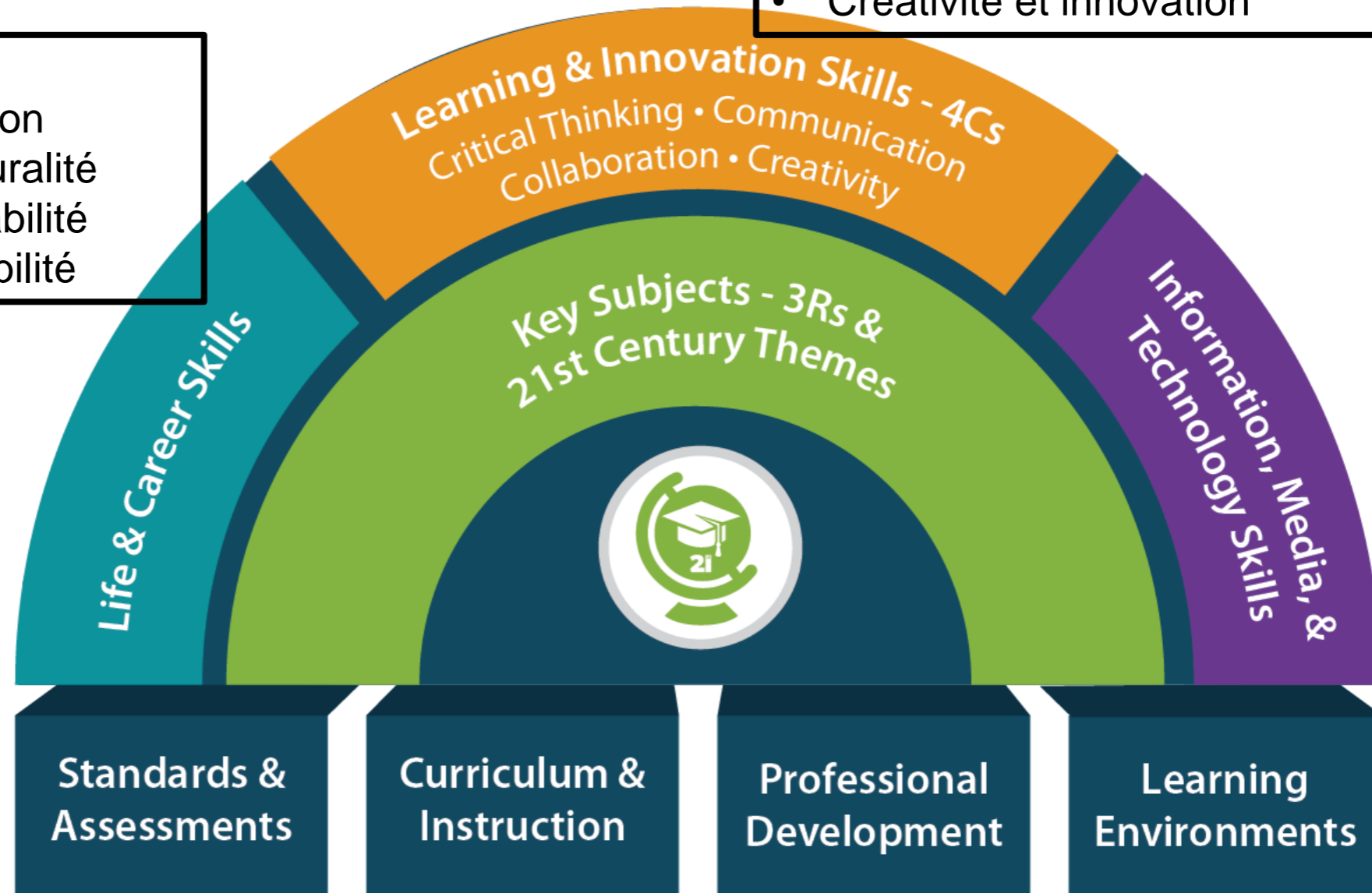
Care, E. & Luo R. (2016). Assessment of transversal competencies. Policy and practice in the Asia-Pacific Region. Bangkok: UNESCO.

Compétences du 21e siècle

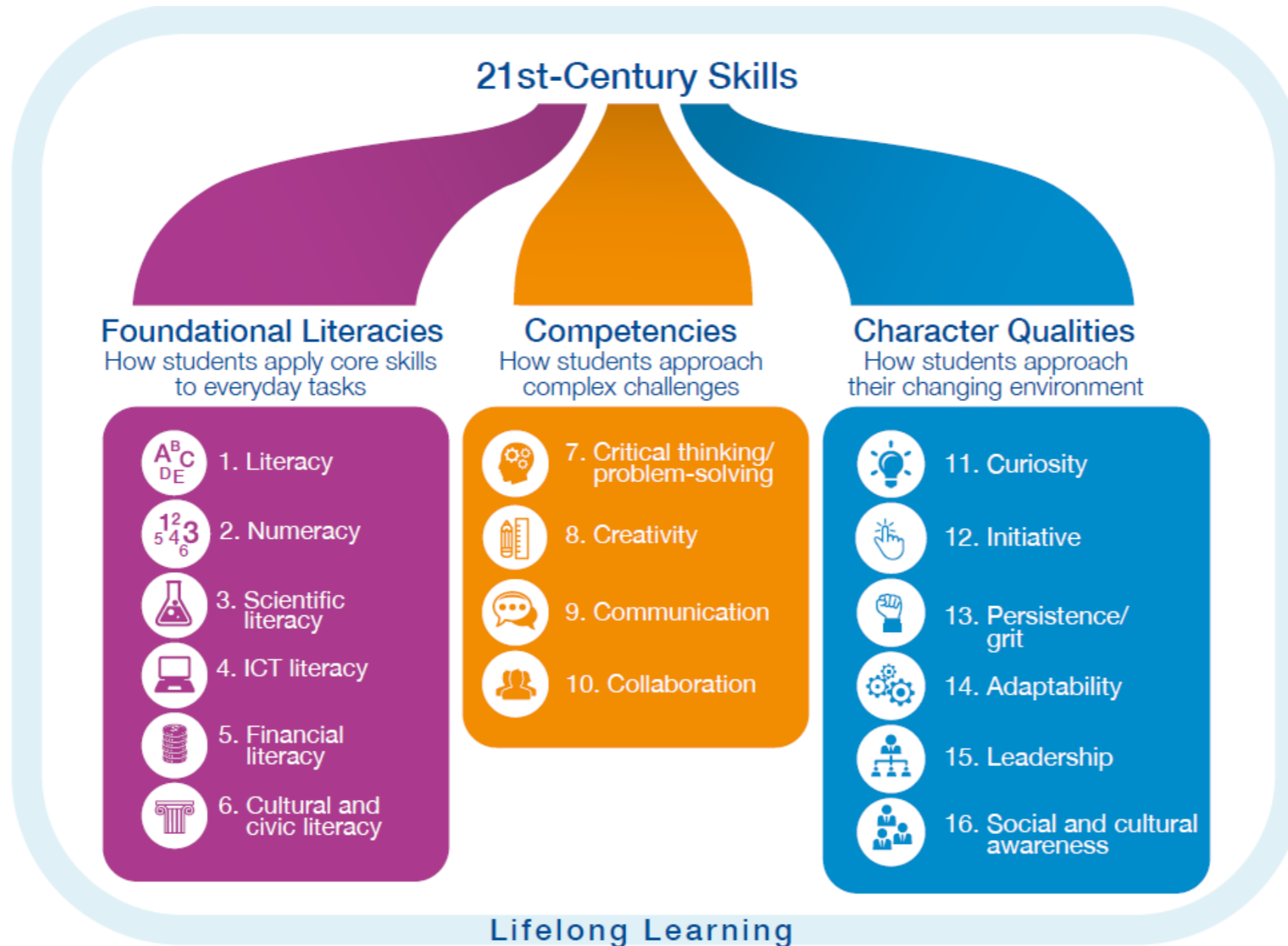
4 «C»

- Pensée critique et résolution de problèmes
- Communication
- Collaboration
- Créativité et innovation

- Flexibilité, adaptabilité
- Initiative, auto-régulation
- Sociabilité et interculturalité
- Productivité, responsabilité
- Leadership, responsabilité



Compétences du 21e siècle (WEF)



World Economic Forum (2015).
New Vision for Education.
Unlocking the Potential of
Technology. Geneva: WEF.

Keystart2Work: Compétence transversales pour l'employabilité (2016, élaborées par 5 pays de l'UE)

1. Compétence interculturelle et sensibilité globale
2. Flexibilité et adaptabilité
3. Pensée stratégique et innovative
4. Organisation et gestion du temps
5. Prendre des décisions
6. Travail en équipe
7. Empathie / capacité de créer des relations
8. Résolution de problèmes
9. Orientation vers l'apprentissage
10. Compétence de négociation
11. Leadership
12. Chercher et traiter des informations



Autoévaluation des CT (avec scénarios, choix à réponses multiples), en anglais

<http://www.keystart2work.eu/en/>

Keystart2Work: Empathie / Beziehungsaufbau

Definition

Empathie: Anderen Personen aufmerksam zuhören, ihr Verhalten und ihre Gefühle entschlüsseln, indem man sich in sie versetzt und sich die Situation aus ihrer Perspektive vorstellt. Das fördert die Selbstreflexion, da aufgrund des grossen Spektrums möglicher Meinungen und Überzeugungen bewusst wird, dass Aspekte, die man in einer Situation als selbstverständlich betrachtet, von anderen nicht unbedingt geteilt werden.

Beziehungsaufbau: ...

Kenntnisse	Fähigkeiten (Verhalten)	Haltungen
<p>Faktisches und theoret. Wissen über folgende Themen:</p> <ul style="list-style-type: none">• Aktives/reflektiertes Zuhören• Non-verbale Kommunikation	<ul style="list-style-type: none">• Techniken des aktiven/reflektierten Zuhörens anwenden• Emotionale Zustände anderer Personen interpretieren• Sich der eigenen, internen Prozesse bewusst sein (biologisch, emotional, motivational, kognitiv)• Perspektive der anderen einnehmen	<ul style="list-style-type: none">• Selbstsicherheit• Positive Haltung gegenüber anderen (I'm ok, you're ok)• Vertrauenswürdigkeit• Ehrlichkeit

Domaine de comp. A.2 Assistant-e-s en soins et santé communautaire: Etablir des relations prof. avec les client-e-s comme leur entourage (toutes les situations)

Connaissances, z.B.

- Fondements de la communication
- Tensions pouvant apparaître dans des situations de vie difficiles pour les client-e-s ainsi que pour leur entourage

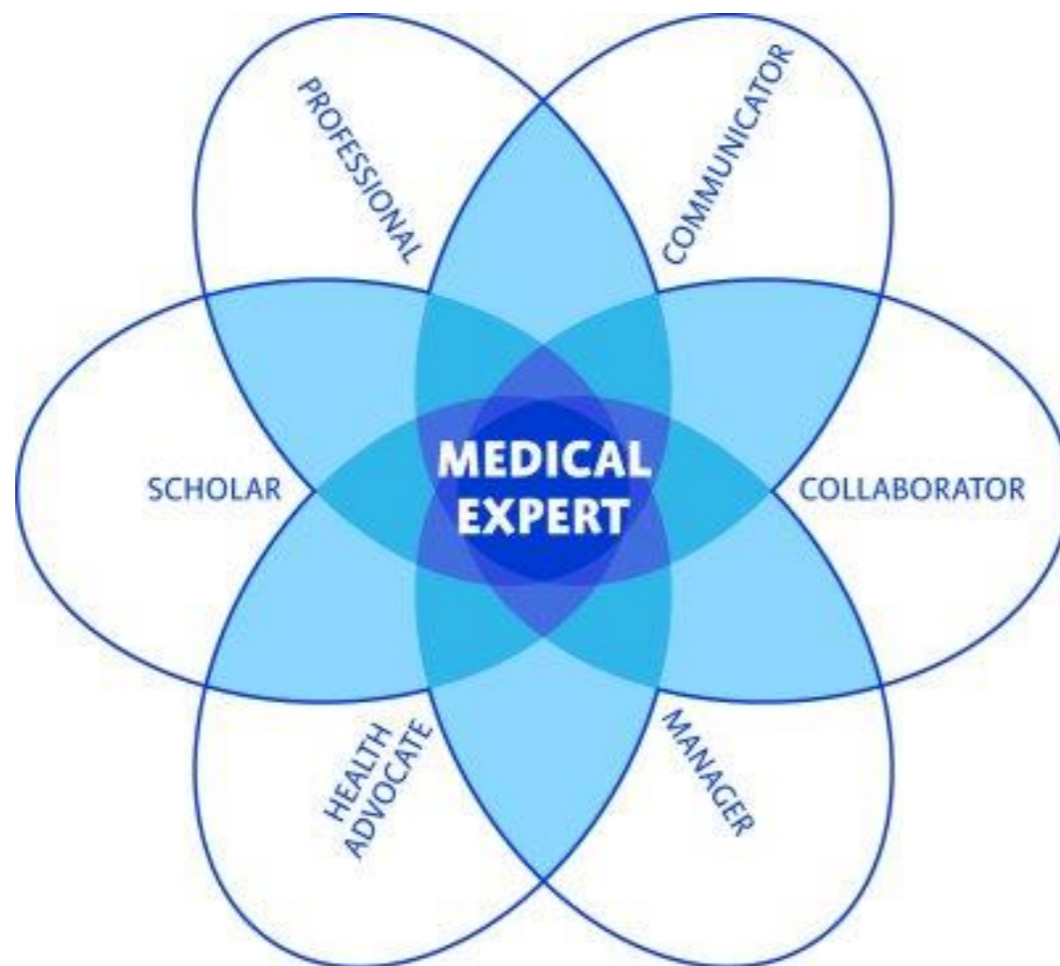
Aptitudes, p.ex.

- Communique de manière claire, compréhensible et adaptée à la situation
- Mène une réflexion sur son comportement en termes de communication et d'interaction

Attitudes, p.ex.

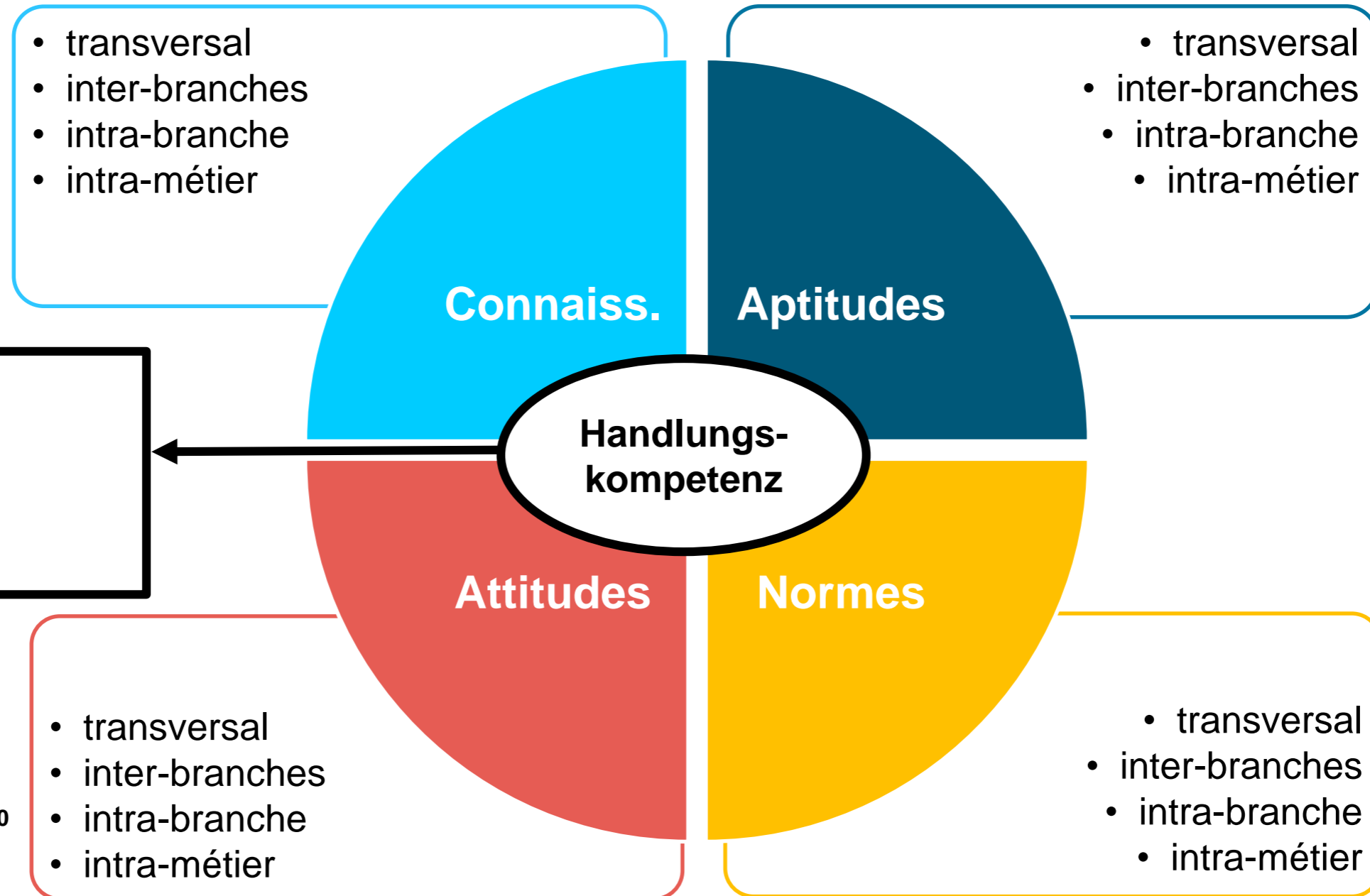
- Considère les cliente-s avec attention et estime
- Respecte les cultures, les religions et les groupes d'âge

Cadre de compétences CANMEDS – 7 rôles professionnels clés (HES)



<http://sclo.smifk.ch/sclo2008/fulltext/general>

Compétence = application appropriée de ressources en situation (plan de form. assis. en soins communautaires)



Acquisition de compétences

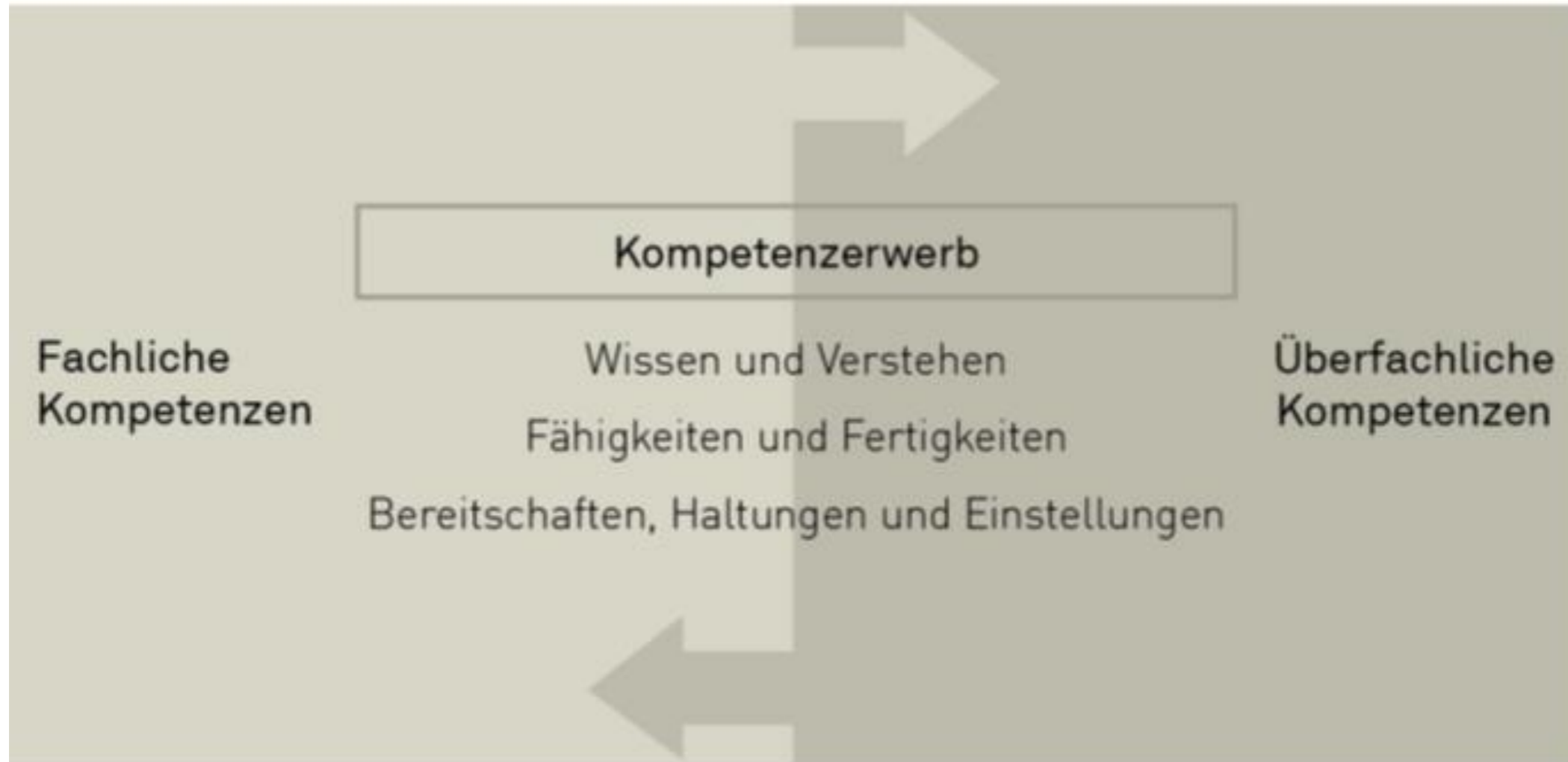
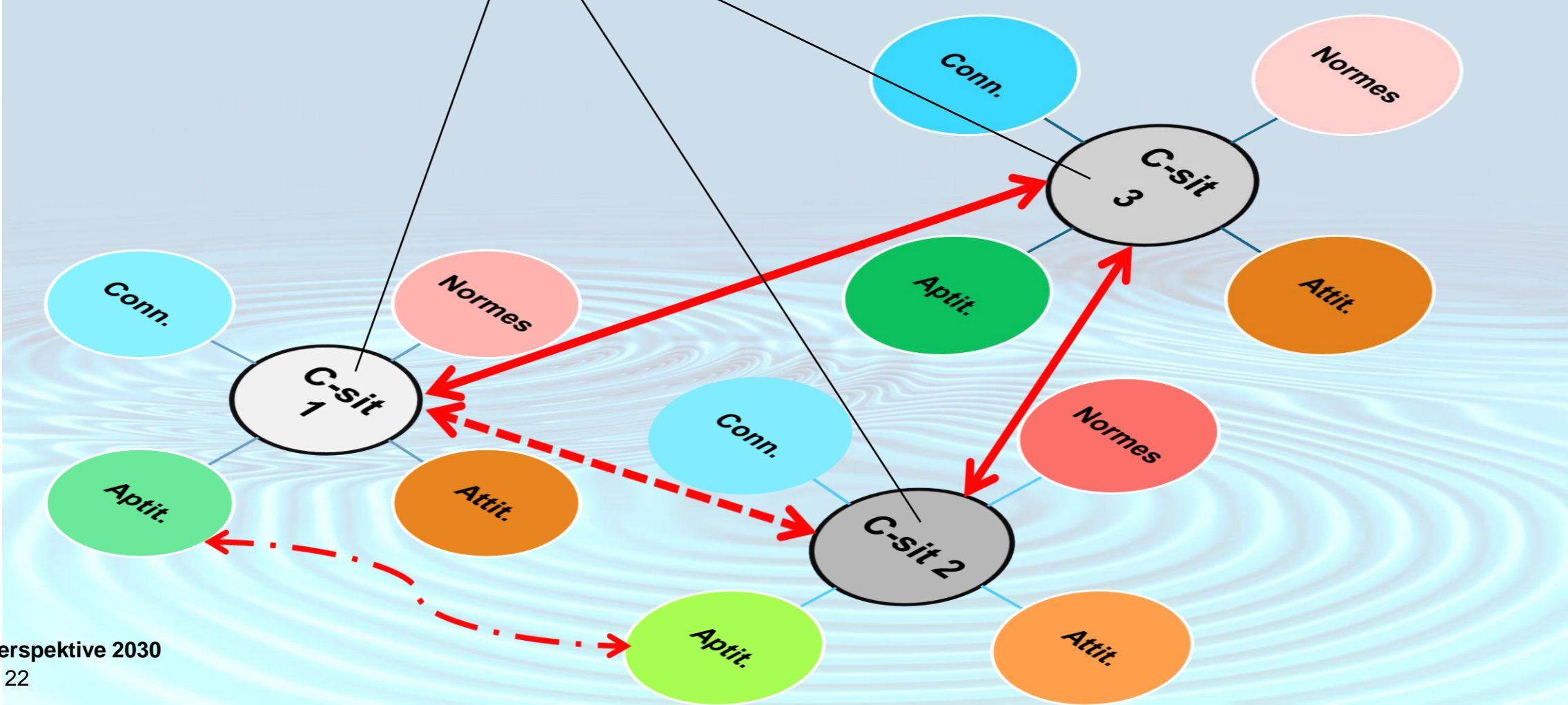


Abbildung aus Lehrplan 21, Grundlagen, S. 8)

→ **Activité 2**

Transfert horizontal

Transfert vertical



**Merci pour votre attention et
collaboration!**

ursula.scharnhorst@ehb.swiss